

k.ú. Slatiňany 749796, č.parc.162; 192; 193; 194

± 0,000 = 279,44 m n. m. (Bpv)

G e n e r á l n í p r o j e k t a n t		
S V I Ž N		
A u t o r	H I P	V y p r a c o v a l
SVIŽN s.r.o.	Ing. arch. Marta Ševčíková	Ing. arch. Zdeněk Ševčík
k o r e s p o n d e n č n í a d r e s a	k o n t a k t	Ing. arch. Eva Ondrušková
Zlatnická 1582/10, 110 00 Praha 1	tel.: 777 960 643	
s í d l o	mail.: sevcikova@svizn.com	
Milady Horákové 298/123,	Z o d p . p r o j e k t a n t	
160 00 Praha 6	Ing. arch. Marta Ševčíková	
i č o	č í s l o a u t o r i z a c e	
033 01 087	ČKA 04 407	
k o n t a k t		
tel.: 606 062 636		
mail.: info@svizn.com		

A k c e		
PROJEKTOVÁ PŘÍPRAVA HISTOR. ČÁSTI HŘEBČÍNA SLATIŇANY A ÚPRAVA AREÁLU		
Hřebčín Slatiňany, Zámecký park 169, 538 21 Slatiňany		
S t a v e b n í k		
Národní hřebčín Kladruby nad Labem, s. p. o., Kladruby nad Labem 1, 533 14 Kladruby nad Labem		
S t u p e ň	R e v i z e	D a t u m
DPS		11 / 2018

O z n a č e n í č á s t i	Č á s t
D.3	DOKUMENTACE STAVEBNÍHO OBJEKTU - SO.03
Č í s l o p r o f e s e	P r o f e s e
D.3.1	ARCHITEKTONICKO STAVEBNÍ ŘEŠENÍ
Č í s l o p ř í l o h y	P ř í l o h a
D.3.1.c-01	KNIHA SKLADEB

OZNAČENÍ:	POPIS:	POZNÁMKY:
D.3.1.c - 01.2	HORIZONTÁLNÍ NAVRHOVANÉ SKLADBY	
D.3.1.c - 01.3	VERTIKÁLNÍ ODSTRAŇOVANÉ SKLADBY	
D.3.1.c - 01.4	VERTIKÁLNÍ NAVRHOVANÉ SKLADBY	

--

k.ú. Slatiňany 749796, č.parc.162; 192; 193; 194

± 0,000 = 279,44 m n. m. (Bpv)

G e n e r á l n í p r o j e k t a n t		
S V I Ž N		
A u t o r	H I P	V y p r a c o v a l
SVIŽN s.r.o.	Ing. arch. Marta Ševčíková	Ing. arch. Zdeněk Ševčík Ing. arch. Eva Ondrušková
k o r e s p o n d e n č n í a d r e s a	k o n t a k t	
Zlatnická 1582/10, 110 00 Praha 1	tel.: 777 960 643 mail.: sevcikova@svizn.com	
s í d l o		
Milady Horákové 298/123, 160 00 Praha 6	Z o d p . p r o j e k t a n t	
i č o	Ing. arch. Marta Ševčíková	
033 01 087	č í s l o a u t o r i z a c e	
k o n t a k t	ČKA 04 407	
tel.: 606 062 636 mail.: info@svizn.com		

A k c e		
PROJEKTOVÁ PŘÍPRAVA HISTOR. ČÁSTI HŘEBČÍNA SLATIŇANY A ÚPRAVA AREÁLU		
Hřebčín Slatiňany, Zámecký park 169, 538 21 Slatiňany		
S t a v e b n í k		
Národní hřebčín Kladruby nad Labem, s. p. o., Kladruby nad Labem 1, 533 14 Kladruby nad Labem		
S t u p e ň	R e v i z e	D a t u m
DPS		11 / 2018

O z n a č e n í č á s t i	Č á s t
D.3	DOKUMENTACE STAVEBNÍHO OBJEKTU - SO.03
Č í s l o p r o f e s e	P r o f e s e
D.3.1	ARCHITEKTONICKO STAVEBNÍ ŘEŠENÍ
Č í s l o p ř í l o h y	P ř í l o h a
D.3.1.c-01.2	KNIHA SKLADEB - HN (HORIZONTÁLNÍ NOVÉ)

HORIZONTALNÍ NAVRHOVANÉ SKLADBY

OZNAČENÍ:	POPIS:	POZNÁMKY:
HN_01	PODHLÉD - ZATEPLENÝ PODHLÉD, VŠECHNY ŘEŠENÉ PROSTORY	
HN_02	OKAPOVÝ CHODNÍČEK - ŽULOVÁ DLAŽBA + DRENÁŽ	
HN_02	OKAPOVÝ CHODNÍČEK - ŽULOVÁ DLAŽBA + DRENÁŽ	



POZNÁMKY:  
- TLOUŠTKY VRSTEV JSOU UVÁDĚNY V MILIMETRECH.  
- NEDÍLNOU SOUČÁSTÍ JE TECHNICKÁ ZPRÁVA D.3.1.A.

<b>OZNAČENÍ:</b>	<b>POPIS:</b>
<b>HN_01</b>	<b>PODHLÉD - ZATEPLENÝ PODHLÉD, VŠECHNY ŘEŠENÉ PROSTORY</b>

	<ul style="list-style-type: none"> <li>- STÁVAJÍCÍ DŘEVĚNÉ TRÁMY</li> <li>- STÁVAJÍCÍ PRKENNÉ PODBITÍ <span style="float: right;">170</span></li> <li>- STÁVAJÍCÍ OMÍTKA S RÁKOSOVOU ROHOŽÍ <span style="float: right;">25</span></li> <li>- DŘEVĚNÉ HRANOLY 180/100 VYPLNĚNÉ MINER. IZOLACÍ, <span style="float: right;">30</span></li> <li style="padding-left: 20px;">tl. 100 a 80 mm, souč. tep. vodivosti 0,0039 W/mK, osa <span style="float: right;">180</span></li> <li style="padding-left: 20px;">1200 mm</li> <li>- PAROTĚSNÁ FOLIE, polyetylenová, 110g/m<sup>2</sup> <span style="float: right;">1</span></li> <li>- DŘEVĚNÉ LATĚ, 50X30 mm, osová vzdálenost: 420 mm <span style="float: right;">30</span></li> <li>- PRKENNÉ PODBITÍ TL. 25 mm <span style="float: right;">25</span></li> <li>- PODKLADNÍ VÁPENNÁ OMÍTKA, vyztužená rabicovým pletivem <span style="float: right;">1x min. 20</span></li> <li>- VRCHNÍ VÁPENNÁ OMÍTKA <span style="float: right;">2x3</span></li> <li>- VÁPENNÝ NÁTĚR, vyzrálé, vodou hašené pálené vápno, bez přísad, 2 vrstvy <span style="float: right;">-</span></li> </ul>
<p><b>POZNÁMKA:</b> JE NUTNÉ PROVĚZIT ÚNOSNOST STÁVAJÍCÍCH DŘEVĚNÝCH PRVKŮ. VÁPENNÝ NÁTĚR BUDE V ODSTÍNU LOMENÉ BÍLÉ. STRUKTURA A HRUBOST POVRCHU OMÍTKY A NÁTĚR BUDE VYZORKOVÁN NA PLOŠE MIN. 2,5 m<sup>2</sup> A ODSOUHLASEN ZÁSTUPCI AUTORSKÉHO DOZORU, INVESTORA A PAM. PÉČE.</p>	

<b>OZNAČENÍ:</b>	<b>POPIS:</b>
<b>HN_02</b>	<b>OKAPOVÝ CHODNÍČEK - ŽULOVÁ DLAŽBA + DRENÁŽ</b>

	<ul style="list-style-type: none"> <li>- ŽULOVÉ KOSTKY 8/10 <span style="float: right;">80</span></li> <li>- CEMENTOVÁ MALTA, spád 3% směrem od budov <span style="float: right;">30</span></li> <li>- DRCENÉ KAMENIVO, frakce 4-8 mm <span style="float: right;">30</span></li> <li>- DRCENÉ KAMENIVO, frakce 8-16 mm <span style="float: right;">100</span></li> <li>- DRCENÉ KAMENIVO, frakce 16-32 mm <span style="float: right;">150</span></li> <li>- DRENÁŽNÍ SYSTÉM:</li> <li>- GEOTEXTILIE, netkaná geotextilie z polypropylenu zpevněná vpichováním, 300 g/m<sup>2</sup> <span style="float: right;">5</span></li> <li>- DRCENÉ KAMENIVO, frakce 16-32 mm <span style="float: right;">700</span></li> <li>- PERFOROVANÁ TRUBKA, průměr 100, s vlnitou děrovanou stěnou z 1/3 plným dnem, obsypaná kamenivem frakce 16-32 mm <span style="float: right;">min. 100</span></li> <li>- BETONOVÁ MAZANINA, sklon 10% od objektu a podélném sklonu 0,5-1% <span style="float: right;">80-100</span></li> <li>- STÁVAJÍCÍ TERÉN <span style="float: right;">-</span></li> </ul>
<p><b>POZNÁMKA:</b> NAPOJENÍ DEŠŤOVÝCH SVODŮ DO AREÁLOVÉ DEŠŤOVÉ KANALIZACE BUDE POMOCÍ PLNÝCH TRUBEK. PERFOROVANÉ TRUBKY BUDOU POUŽITY POUZE PRO DRENÁŽE PO OBVODU OBJEKTŮ. PŘECHOD MEZI OKAPOVÝM CHODNÍČEKEM A TRÁVNÍKEM, ČI MLATEM BUDE ŘEŠEN POMOCÍ OCELOVÉ PÁSOVINY VÝŠKY 90 mm, TL. 5 mm.</p>	

k.ú. Slatiňany 749796, č.parc.162; 192; 193; 194

± 0,000 = 279,44 m n. m. (Bpv)

G e n e r á l n í p r o j e k t a n t		
S V I Ž N		
A u t o r	H I P	V y p r a c o v a l
SVIŽN s.r.o.	Ing. arch. Marta Ševčíková	Ing. arch. Zdeněk Ševčík
k o r e s p o n d e n č n í a d r e s a	k o n t a k t	Ing. arch. Eva Ondrušková
Zlatnická 1582/10, 110 00 Praha 1	tel.: 777 960 643	
s í d l o	mail.: sevcikova@svizn.com	
Milady Horákové 298/123,	Z o d p . p r o j e k t a n t	
160 00 Praha 6	Ing. arch. Marta Ševčíková	
i č o	č í s l o a u t o r i z a c e	
033 01 087	ČKA 04 407	
k o n t a k t		
tel.: 606 062 636		
mail.: info@svizn.com		

A k c e		
PROJEKTOVÁ PŘÍPRAVA HISTOR. ČÁSTI HŘEBČÍNA SLATIŇANY A ÚPRAVA AREÁLU		
Hřebčín Slatiňany, Zámecký park 169, 538 21 Slatiňany		
S t a v e b n í k		
Národní hřebčín Kladruby nad Labem, s. p. o., Kladruby nad Labem 1, 533 14 Kladruby nad Labem		
S t u p e ň	R e v i z e	D a t u m
DPS		11 / 2018

O z n a č e n í č á s t i	Č á s t
D.3	DOKUMENTACE STAVEBNÍHO OBJEKTU - SO.03
Č í s l o p r o f e s e	P r o f e s e
D.3.1	ARCHITEKTONICKO STAVEBNÍ ŘEŠENÍ
Č í s l o p ř í l o h y	P ř í l o h a
D.3.1.c-01.3	KNIHA SKLADEB - VO (VERTIKÁLNÍ ODSTRAŇOVANÉ)

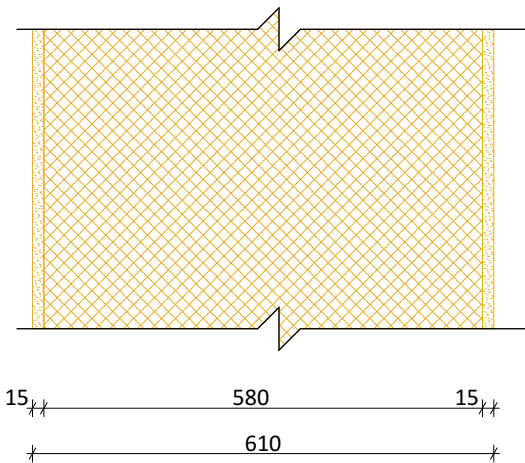
VERTIKÁLNÍ ODSTRAŇOVANÉ SKLADBY

OZNAČENÍ:	POPIS:	POZNÁMKY:
VO_01	OBVODOVÁ STĚNA - PROBOURÁNÍ DVEŘNÍCH OTVORŮ	

--

POZNÁMKY:  
- TLOUŠTKY VRSTEV JSOU UVÁDĚNY V MILIMETRECH.  
- NEDÍLNOU SOUČÁSTÍ JE TECHNICKÁ ZPRÁVA D.3.1.A.

OZNAČENÍ: VO_01	POPIS: OBVODOVÁ STĚNA - PROBOURÁNÍ DVEŘNÍCH OTVORŮ
--------------------	---



- VÁPENNÁ OMÍTKA 15
- ZDĚNÁ STĚNA, plné cihly 580
- VÁPENNÁ OMÍTKA 15

-

POZNÁMKA: -

OZNAČENÍ: -	POPIS: -
----------------	-------------

POZNÁMKA: -



k.ú. Slatiňany 749796, č.parc.162; 192; 193; 194

± 0,000 = 279,44 m n. m. (Bpv)

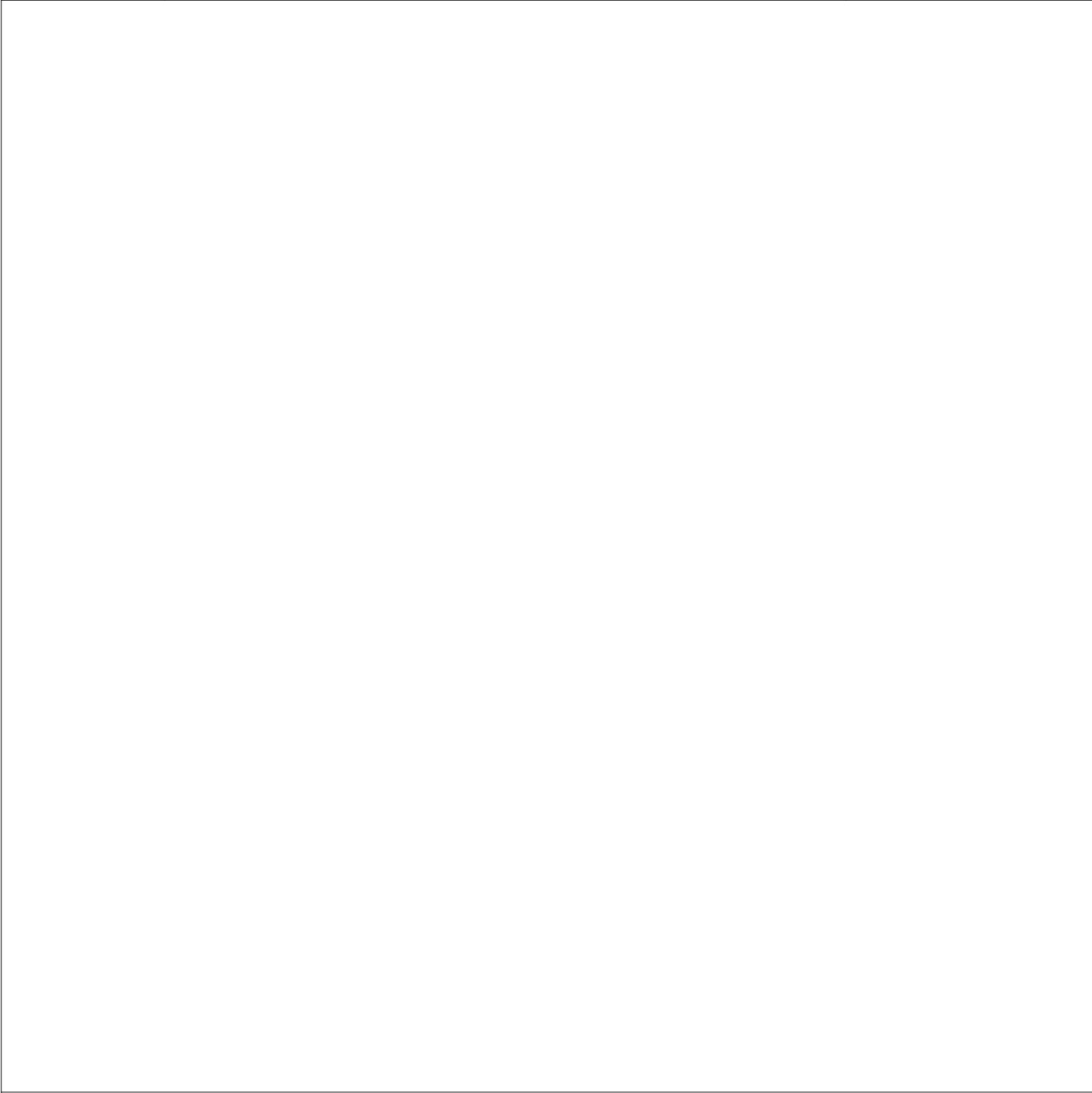
G e n e r á l n í p r o j e k t a n t		
S V I Ž N		
A u t o r	H I P	V y p r a c o v a l
SVIŽN s.r.o.	Ing. arch. Marta Ševčíková	Ing. arch. Zdeněk Ševčík
k o r e s p o n d e n č n í a d r e s a	k o n t a k t	Ing. arch. Eva Ondrušková
Zlatnická 1582/10, 110 00 Praha 1	tel.: 777 960 643	
s í d l o	mail.: sevcikova@svizn.com	
Milady Horákové 298/123,	Z o d p . p r o j e k t a n t	
160 00 Praha 6	Ing. arch. Marta Ševčíková	
i č o	č í s l o a u t o r i z a c e	
033 01 087	ČKA 04 407	
k o n t a k t		
tel.: 606 062 636		
mail.: info@svizn.com		

A k c e		
PROJEKTOVÁ PŘÍPRAVA HISTOR. ČÁSTI HŘEBČÍNA SLATIŇANY A ÚPRAVA AREÁLU		
Hřebčín Slatiňany, Zámecký park 169, 538 21 Slatiňany		
S t a v e b n í k		
Národní hřebčín Kladruby nad Labem, s. p. o., Kladruby nad Labem 1, 533 14 Kladruby nad Labem		
S t u p e ň	R e v i z e	D a t u m
DPS		11 / 2018

O z n a č e n í č á s t i	Č á s t
D.3	DOKUMENTACE STAVEBNÍHO OBJEKTU - SO.03
Č í s l o p r o f e s e	P r o f e s e
D.3.1	ARCHITEKTONICKO STAVEBNÍ ŘEŠENÍ
Č í s l o p ř í l o h y	P ř í l o h a
D.3.1.c-01.4	KNIHA SKLADEB - VN (VERTIKÁLNÍ NOVÉ)

VERTIKÁLNÍ NAVRHOVANÉ SKLADBY

OZNAČENÍ:	POPIS:	POZNÁMKY:
VN_01	STĚNY INTERIÉR - SANAČNÍ OMÍTKA, VŠECHNY ŘEŠENÉ PROSTORY	
VN_02	STĚNY EXTERIÉR - SANAČNÍ OMÍTKA, ROZSAH DLE POHLEDŮ	

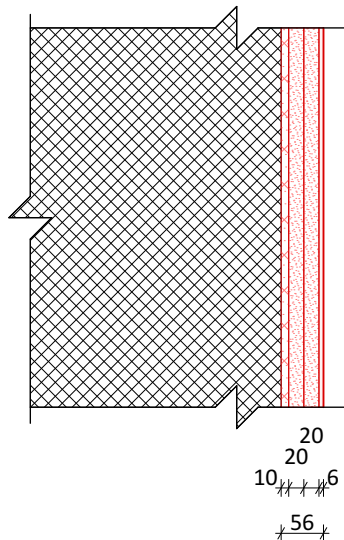


POZNÁMKY:  
- TLOUŠTKY VRSTEV JSOU UVÁDĚNY V MILIMETRECH.  
- NEDÍLNOU SOUČÁSTÍ JE TECHNICKÁ ZPRÁVA D.3.1.A.

OZNAČENÍ:  
VN\_01

POPIS:

## STĚNY INTERIÉR - SANAČNÍ OMÍTKA, VŠECHNY ŘEŠENÉ PROSTORY



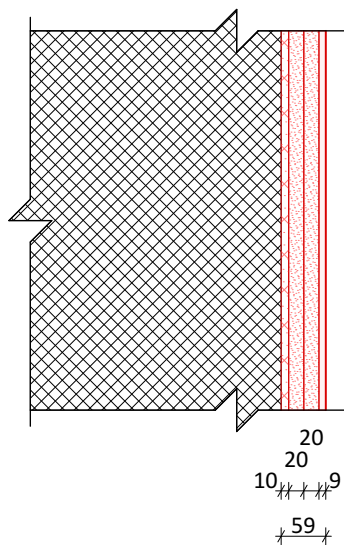
- STÁVAJÍCÍ STĚNA, cihelné, smíšené zdivo -
- VYROVNÁVACÍ PODHOZ, vápenná sanační omítka na bázi přírod. hydraul. vápna 10
- PODKLADNÍ VÁPENNÁ OMÍTKA, na bázi přírod. hydraul. vápna, 2 vrstvy 2x min. 20
- VRCHNÍ VÁPENNÁ OMÍTKA, vzdušné vápno, přírodní trass, čisté 2x3
- VÁPENNÝ NÁTĚR, vyzrálé, vodou hašené pálené vápno, bez přísad, 2 vrstvy -

POZNÁMKA: STÁVAJÍCÍ ODKLADY STĚN ZŮSTÁVAJÍ ZACHOVÁNY. STÁVAJÍCÍ OMÍTKY BUDOU OTLUČENY A MALTA ZE SPÁR BUDE VYŠKRÁBÁNA DO HLoubKY MIN. 2 cm. SLOŽENÍ NOVÝCH OMÍTEK BUDE BEZ OBSAHU CEMENTU. POVRCHOVÁ ÚPRAVA OMÍTKY BUDE TOTOŽNÁ SE STÁVAJÍCÍ. VÁPENNÝ NÁTĚR BUDE V ODSTÍNU LOMENÉ BÍLÉ. STRUKTURA A HRUBOST POVRCHU OMÍTKY A NÁTĚR BUDE VYZORKOVÁN NA PLOŠE MIN. 2,5 m<sup>2</sup> A ODSOUHLASEN ZÁSTUPCI AUTORSKÉHO DOZORU, INVESTORA A PAM. PÉČE.

OZNAČENÍ:  
VN\_02

POPIS:

## STĚNY EXTERIÉR - SANAČNÍ OMÍTKA, ROZSAH DLE POHLEDŮ



- STÁVAJÍCÍ STĚNA, cihelné, smíšené zdivo -
- VYROVNÁVACÍ PODHOZ, vápenná sanační omítka na bázi přírod. hydraul. vápna 10
- PODKLADNÍ VÁPENNÁ OMÍTKA, na bázi přírod. hydraul. vápna, 2 vrstvy 2x min. 20
- VRCHNÍ VÁPENNÁ OMÍTKA, vzdušné vápno, přírodní trass, čisté 3x3
- VÁPENNÝ NÁTĚR, vyzrálé, vodou hašené pálené vápno, pigmentované, 2 vrstvy -

POZNÁMKA: SLOŽENÍ NOVÝCH OMÍTEK BUDE BEZ OBSAHU CEMENTU. POVRCHOVÁ ÚPRAVA OMÍTKY BUDE TOTOŽNÁ SE STÁVAJÍCÍ. NÁVAZNOST NA STÁVAJÍCÍ OMÍTKU BUDE PLYNULÁ, TLOUŠTKA VRSTEV BUDE PŘÍZPŮSOBENA TLOUŠTCE STÁVAJÍCÍ OMÍTKY. VÁPENNÝ NÁTĚR BUDE V ODSTÍNU OKROVÉ. STRUKTURA A HRUBOST POVRCHU OMÍTKY A NÁTĚR BUDE VYZORKOVÁN NA PLOŠE MIN. 2,5 m<sup>2</sup> A ODSOUHLASEN ZÁSTUPCI AUTORSKÉHO DOZORU, INVESTORA A PAM. PÉČE.